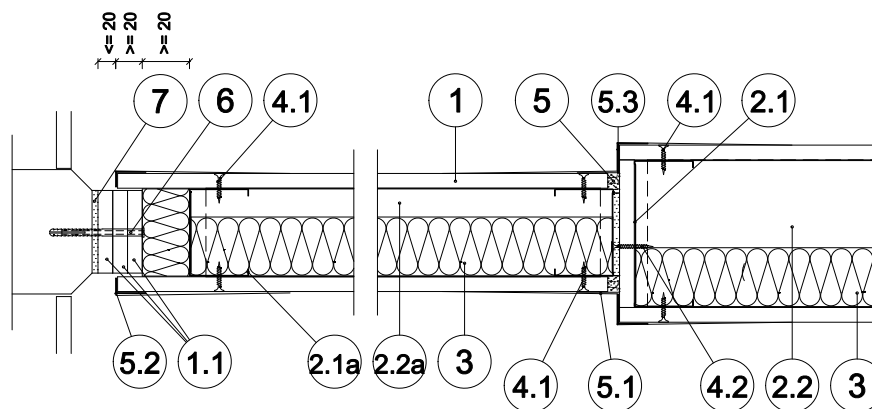


Příčky Rigips

- kluzné redukované napojení příčky na fasádní sloupek "stěna na stěnu", 5.23.11





LEGENDA :

1 Sádrukartonová deska Rigips	2.2a Profil R-UW redukované části	5.1 Natmelená výztužná páska
1.1 Pruhy ze sádrukartonu	3 Minerální izolace	5.2 Natmelená ukončovací ALU lišta
2.1 Profil R-CW	4.1 Rychlošrouby Rigips 212/25 TN	5.3 Natmelená ochranná ALU lišta
2.1a Profil R-CW redukované části	4.2 Rychlošrouby Rigips 212/35 TN	6 Kotvení do nosné konstrukce
2.2 Profil R-UW	5 Zatmeleno sádrovým tmelem	7 Napojovací těsnění

TECHNICKÁ POZNÁMKA :

POPIS POLOŽKY :

 Rigips <small>SAINT-GOBAIN</small> www.rigips.cz	Číslo konstrukce / detailu : 5.23.11	Rok : 2015	 Centrum technické podpory Rigips tel.: 296 411 800; mob.: 724 600 800 e-mail: cp@rigips.cz